

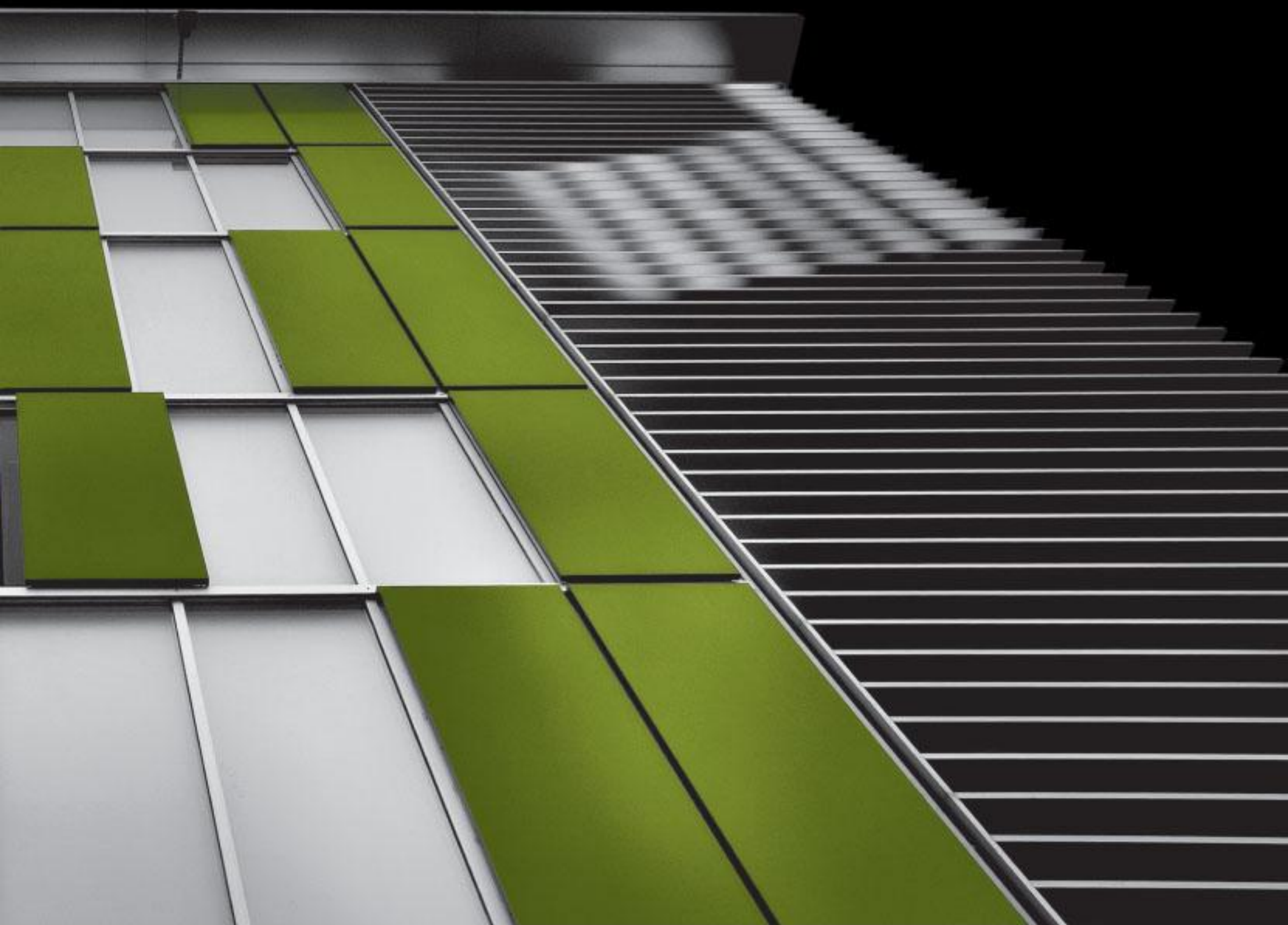


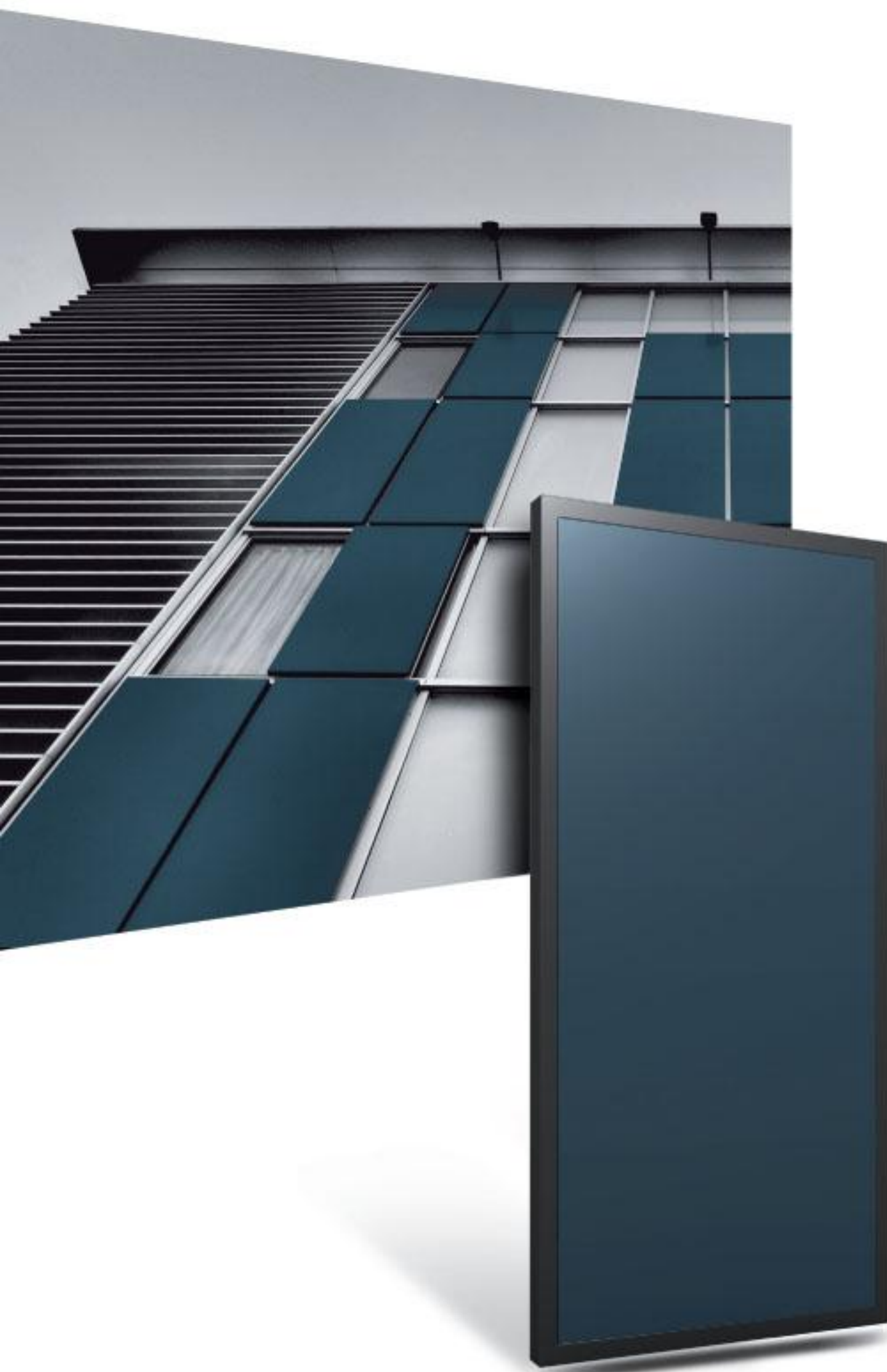
eurokyt
WINDOWS & SHUTTERS

SLIDESTYLE

catalogo | oscuranti scorrevoli

www.puntopersiane.it





struttura ■

Struttura portante in estruso di alluminio da 80-35x45 mm.

oscuramento ■

Standard in lamiera piana di alluminio da 25/10.
Varianti: oscuramenti alternativi realizzabili in Alucobond, Dibond, lamiere in acciaio.
Percentuale oscuramento: 100 %

tipologie ■

apribili scorrevoli appese su binari realizzabili fuori luce, in luce, con guide inferiori a carrello, ad oliva o incassate.

portata ■

Nella versione standard 80 kg per ogni anta oscurante.
Con guide linea POWER 200 kg ad anta oscurante.

colori ■

Nella versione standard con lamiera di alluminio possono essere realizzati tutti i colori della cartella RAL.
Realizzabili anche in versione 2 colori con oscuramento di finitura diversa da quella della struttura portante.

limiti dimensionali ■

Consultare apposita documentazione tecnica.

■ struttura

Struttura portante in estruso di alluminio da 80-35x45 mm.

■ oscuramento

Standard in lamiera piana di alluminio da 25/10 mm con fori a disegno. Varianti: oscuramenti alternativi realizzabili in lamiere in acciaio.

Percentuale oscuramento: NDF

■ tipologie

apribili scorrevoli appese su binari realizzabili fuori luce, in luce, con guide inferiori a carrello, ad oliva o incassate.

■ portata

Nella versione standard 80 kg per ogni anta oscurante.

Con guide linea POWER 200 kg ad anta oscurante.

■ colori

Nella versione standard con lamiera di alluminio possono essere realizzati tutti i colori della cartella RAL.

Realizzabili anche in versione 2 colori con oscuramento di finitura diversa da quella della struttura portante.

■ limiti dimensionali

Consultare apposita documentazione tecnica.





struttura ■

Struttura portante in estruso di alluminio da 80-35x45 mm.

oscuramento ■

Standard in lamiera piana di alluminio STIRATA da 20/10
Percentuale oscuramento: maglia Embassy 100x40 (52) x 24 x 2 oscuramento 84% (maglia parallela al lato orizzontale). Varianti: oscuramenti alternativi realizzabili in lamiere in alluminio e acciaio con diversi tagli e percentuali di oscuramento (vedi catalogo tecnico).

tipologie ■

apribili scorrevoli appese su binari realizzabili fuori luce, in luce, con guide inferiori a carrello, ad oliva o incassate.

portata ■

Nella versione standard 80 kg per ogni anta oscurante.
Con guide linea POWER 200 kg ad anta oscurante.

colori ■

Nella versione standard con lamiera di alluminio possono essere realizzati tutti i colori della cartella RAL.
Realizzabili anche in versione 2 colori con oscuramento di finitura diversa da quella della struttura portante.

limiti dimensionali ■

Consultare apposita documentazione tecnica.

Drilled

catalogo oscuranti scorrevoli

■ struttura

Struttura portante in estruso di alluminio da 80-35x45 mm.

■ oscuramento

Standard in lamiera piana di alluminio FORATA da 20/10 con foro quadro da 10 mm T15. Percentuale oscuramento: maglia standard quadro 10 T15 oscuramento 40% (variabile in aumento in funzione della dimensione del bordo pieno perimetrale). Varianti: oscuramenti alternativi realizzabili in lamiere in alluminio e acciaio con fori tondi e asolati (vedi catalogo tecnico).

■ tipologie

apribili scorrevoli appese su binari realizzabili fuori luce, in luce, con guide inferiori a carrello, ad oliva o incassate.

■ portata

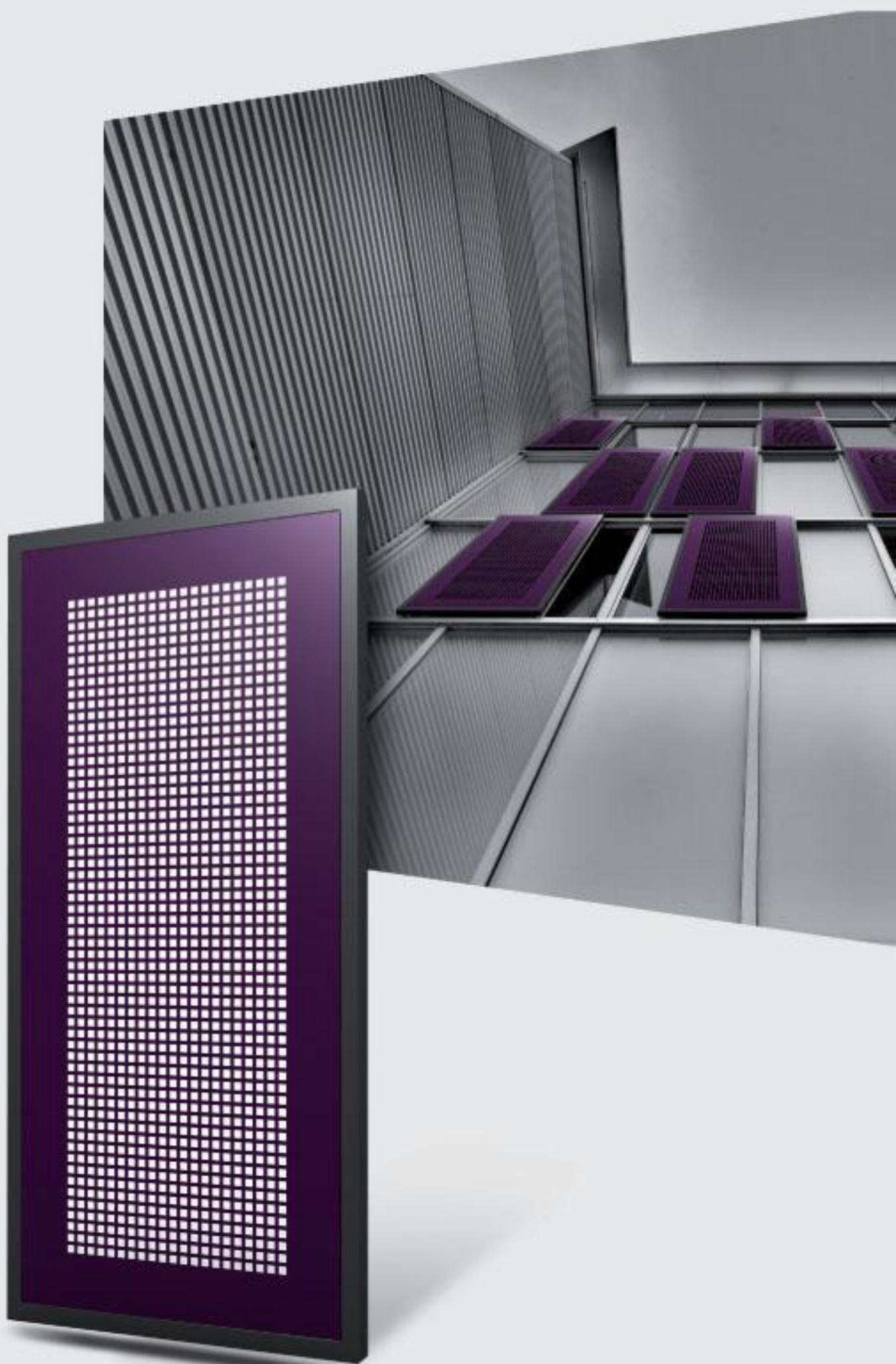
Nella versione standard 80 kg per ogni anta oscurante.
Con guide linea POWER 200 kg ad anta oscurante

■ colori

Nella versione standard con lamiera di alluminio possono essere realizzati tutti i colori della cartella RAL.
Realizzabili anche in versione 2 colori con oscuramento di finitura diversa da quella della struttura portante.

■ limiti dimensionali

Consultare apposita documentazione tecnica.





struttura ■

Struttura portante in estruso di alluminio da 80-35x45 mm.

oscuramento ■

Standard con doghe da 100x25x2 a passo 40 mm disposte verticalmente. Percentuale oscuramento: con passo standard 40 mm divuoto oscuramento 72%. Varianti: oscuramenti alternativi con passi di vuoto diverso.

tipologie ■

apribili scorrevoli appese su binari realizzabili fuori luce, in luce, con guide inferiori a carrello, ad oliva o incassate.

portata ■

Nella versione standard 80 kg per ogni anta oscurante. Con guide linea POWER 200 kg ad anta oscurante.

colori ■

Nella versione standard possono essere realizzati tutti i colori della cartella RAL e finto Legno. Realizzabili anche in versione 2 colori con oscuramento di finitura diversa da quello della struttura portante.

limiti dimensionali ■

Consultare apposita documentazione tecnica.





struttura ■

Struttura portante in estruso di alluminio da 80x45 mm.

oscuramento ■

Standard con doghe da 43x25x2 a passo 40 mm disposte orizzontalmente. Percentuale oscuramento: con passo standard 40 mm di vuoto oscuramento 38%. Varianti: oscuramenti alternativi con passi di vuoto diverso.

tipologie ■

apribili scorrevoli appese su binari realizzabili fuori luce, in luce, con guide inferiori a carrello, ad oliva o incassate.

portata ■

Nella versione standard 80 kg per ogni anta oscurante. Con guide linea POWER 200 kg ad anta oscurante.

colori ■

Nella versione standard possono essere realizzati tutti i colori della cartella RAL. Realizzabili anche in versione 2 colori con oscuramento di finitura diversa da quella della struttura portante.

limiti dimensionali ■

Consultare apposita documentazione tecnica.





struttura ■

Struttura portante in estruso di alluminio da 100x25 mm.

oscuramento ■

Standard con doghe da 100x25x2 a passo 100 mm disposte orizzontalmente. Percentuale oscuramento: con passo standard 100 mm di vuoto oscuramento 20%. Varianti: oscuramenti alternativi con passi di vuoto diverso.

tipologie ■

apribili scorrevoli appese su binari realizzabili fuori luce, in luce, con guide inferiori a carrello, ad oliva o incassate.

portata ■

Nella versione standard 80 kg per ogni anta oscurante. Con guide linea POWER 200 kg ad anta oscurante.

colori ■

Nella versione standard possono essere realizzati tutti i colori della cartella RAL. Realizzabili anche in versione 2 colori con oscuramento di finitura diversa da quella della struttura portante.

limiti dimensionali ■

Consultare apposita documentazione tecnica.





eurokyt
WINDOWS & SHUTTERS

Punto Finestre Srl
Rodengo Saiano - Brescia (Italy)
Tel. +39 0306577279 - Fax +39 0306577563
www.puntopersiane.it info@puntopersiane.it

